

Guia de Instalação



KIT SINALIZADOR PARA TOMADA
E FORÇA E POSIÇÃO DE BÂSCULA

VBC-027

*Aponte a câmera do seu smartphone
para o QRCode ao lado e tenha acesso
ao vídeo de instalação completo e às
nossas redes sociais:*



O SEU KIT CONTÉM:

Módulo principal (05);
Pressostato (05);
Guia de instalação (01);
Conexão instantânea (fêmea) (05).



Fale com a VBC  (31) 3090-2509

Para mais informações, consulte o Manual do Proprietário

Rua Geraldo Menezes Soares, 435, 5º andar, Sagrada Família
CEP 31030-440 | Belo Horizonte - MG - Brasil
Contato: +55 31 3090-2509 | vendas@vibraconsistemas.com.br

Guia de Instalação



KIT SINALIZADOR PARA TOMADA
E FORÇA E POSIÇÃO DE BÁSCULA

VBC-027

*Aponte a câmera do seu smartphone
para o QRCode ao lado e tenha acesso
ao vídeo de instalação completo e às
nossas redes sociais:*



O SEU KIT CONTÉM:

Módulo principal (05);
Pressostato (05);
Guia de instalação (01);
Conexão instantânea (fêmea) (05).

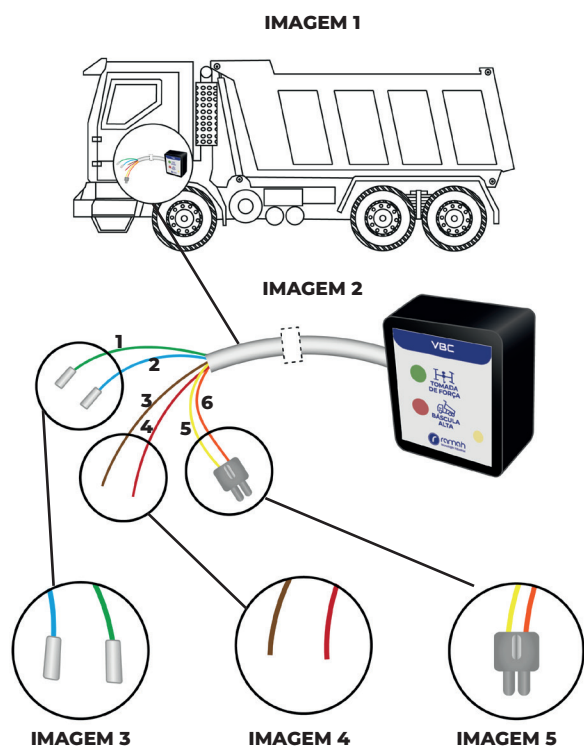
Fale com a VBC  (31) 3090-2509

Para mais informações, consulte o Manual do Proprietário



Rua Geraldo Menezes Soares, 435, 5º andar, Sagrada Família
CEP 31030-440 | Belo Horizonte - MG - Brasil
Contato: +55 31 3090-2509 | vendas@vibraconsistemas.com.br

OPÇÃO DE MONTAGEM I



CAMINHÕES SEM SISTEMA DE TOMADA DE FORÇA DE FÁBRICA

IMAGEM 1

O sensor deve ser instalado sempre na cabine do veículo de modo que seja de fácil visualização do motorista.

IMAGEM 2

O sensor tem seis fios em cores distintas.

IMAGEM 3

Os cabos verde e azul devem ser ligados ao pressostato que é ligado à linha pneumática da **tomada de força** do veículo.

IMAGEM 4

O cabo marrom é ligado ao negativo (-) e o vermelho é ligado ao positivo pós-chave (+).

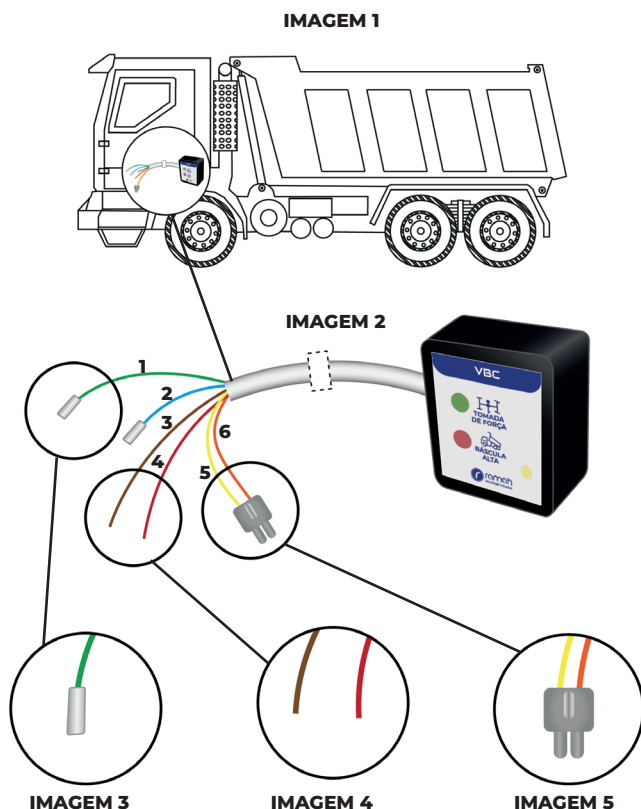
IMAGEM 5

Os cabos laranja e amarelo são ligados ao sensor de balsa alta.

LEGENDA:

1- VERDE 2- AZUL 3- MARROM
4- VERMELHO 5- AMARELO 6- LARANJA

OPÇÃO DE MONTAGEM II



CAMINHÕES COM SISTEMA DE TOMADA DE FORÇA DE FÁBRICA

IMAGEM 1

O sensor deve ser instalado sempre na cabine do veículo de modo que seja de fácil visualização do motorista.

IMAGEM 2

O sensor tem seis fios em cores distintas.

IMAGEM 3

O cabo verde deve ser ligado à tecla de acionamento da tomada de força, de forma que, quando a tomada estiver acionada, o fio verde receba uma tensão de 24v.

IMAGEM 4

O cabo marrom é ligado ao negativo (-) e o vermelho é ligado ao positivo pós-chave (+).

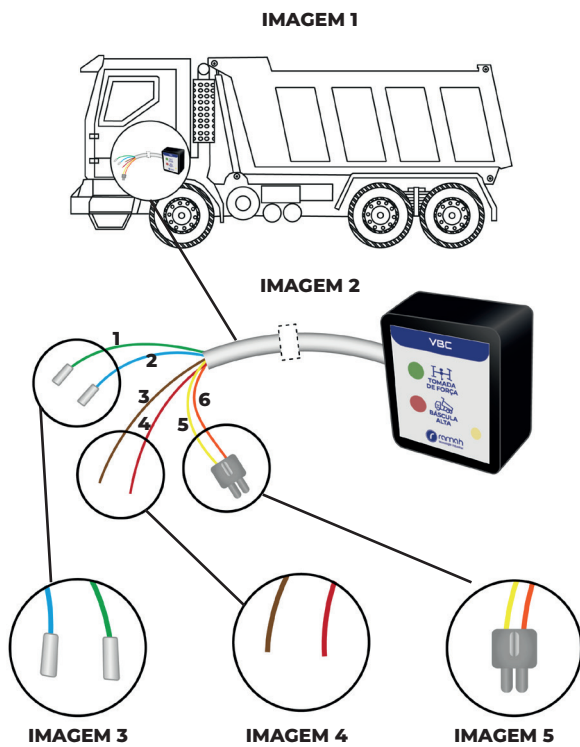
IMAGEM 5

Os cabos laranja e amarelo são ligados ao sensor de balsa alta.

LEGENDA:

1- VERDE 2- AZUL 3- MARROM
4- VERMELHO 5- AMARELO 6- LARANJA

OPÇÃO DE MONTAGEM I



CAMINHÕES SEM SISTEMA DE TOMADA DE FORÇA DE FÁBRICA

IMAGEM 1

O sensor deve ser instalado sempre na cabine do veículo de modo que seja de fácil visualização do motorista.

IMAGEM 2

O sensor tem seis fios em cores distintas.

IMAGEM 3

Os cabos verde e azul devem ser ligados ao pressostato que é ligado à linha pneumática da **tomada de força** do veículo.

IMAGEM 4

O cabo marrom é ligado ao negativo (-) e o vermelho é ligado ao positivo pós-chave (+).

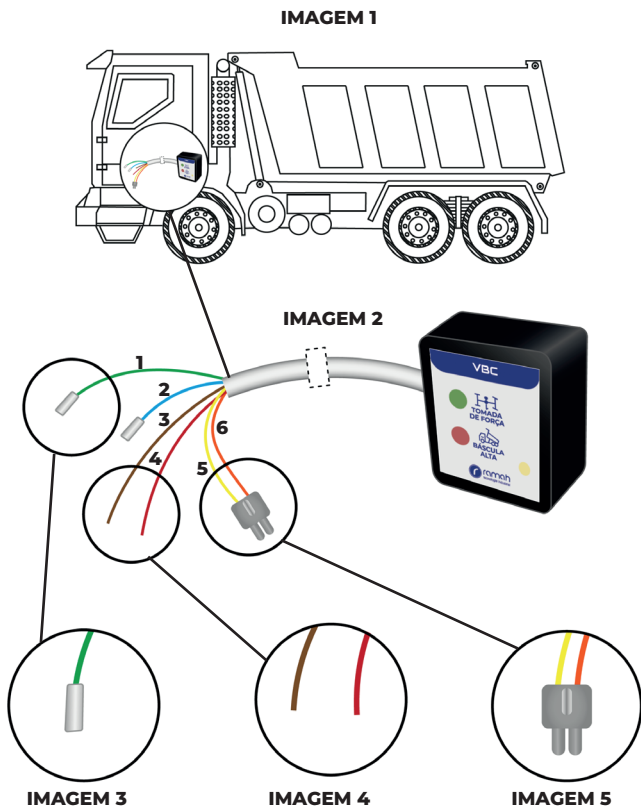
IMAGEM 5

Os cabos laranja e amarelo são ligados ao sensor de balsa alta.

LEGENDA:

1- VERDE 2- AZUL 3- MARROM
4- VERMELHO 5- AMARELO 6- LARANJA

OPÇÃO DE MONTAGEM II



CAMINHÕES COM SISTEMA DE TOMADA DE FORÇA DE FÁBRICA

IMAGEM 1

O sensor deve ser instalado sempre na cabine do veículo de modo que seja de fácil visualização do motorista.

IMAGEM 2

O sensor tem seis fios em cores distintas.

IMAGEM 3

O cabo verde deve ser ligado à tecla de acionamento da tomada de força, de forma que, quando a tomada estiver acionada, o fio verde receba uma tensão de 24v.

IMAGEM 4

O cabo marrom é ligado ao negativo (-) e o vermelho é ligado ao positivo pós-chave (+).

IMAGEM 5

Os cabos laranja e amarelo são ligados ao sensor de balsa alta.

LEGENDA:

1- VERDE 2- AZUL 3- MARROM
4- VERMELHO 5- AMARELO 6- LARANJA